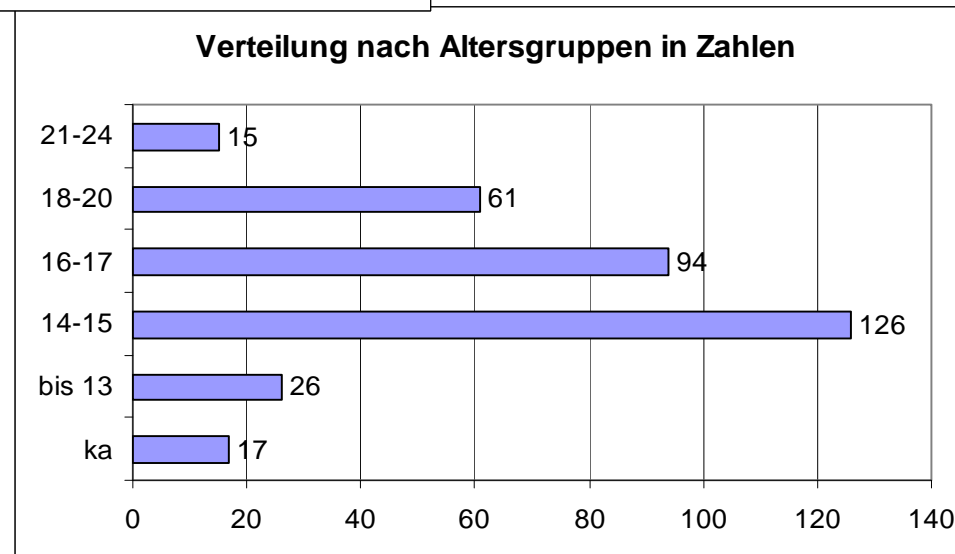
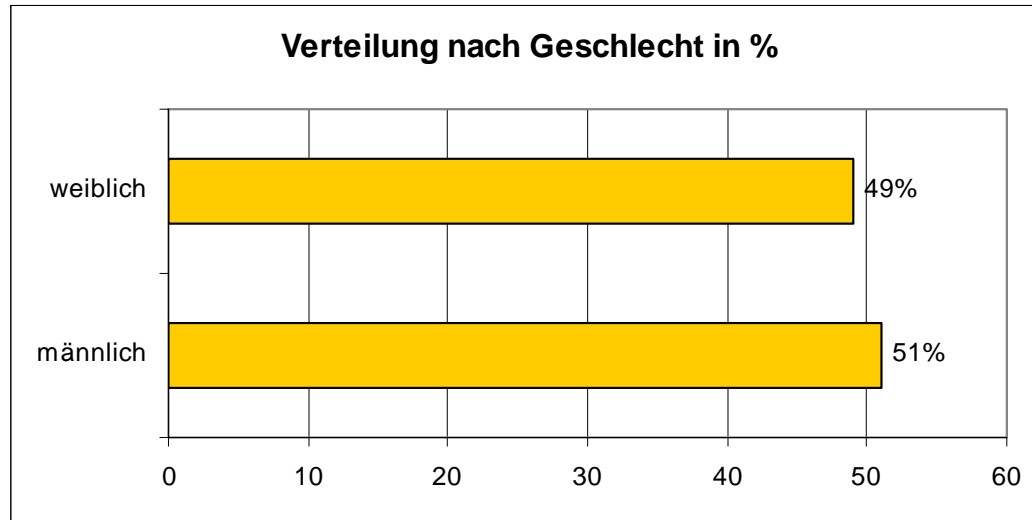


Jugendfreundlichkeit der Schigebiete

eine Umfrage der

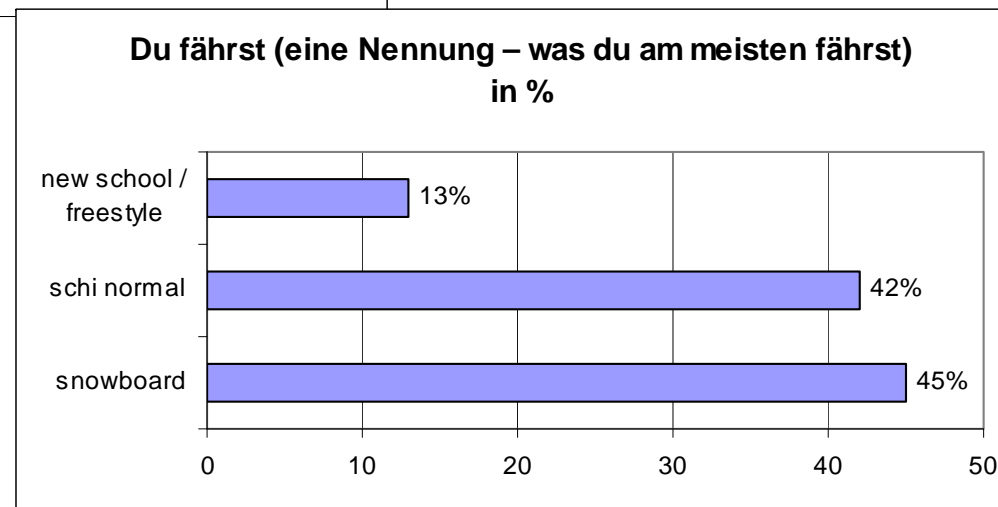
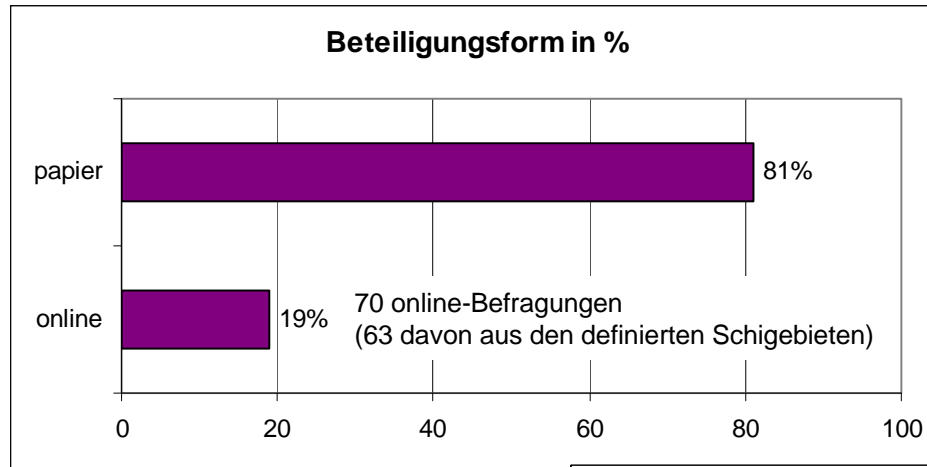


TeilnehmerInnen 1

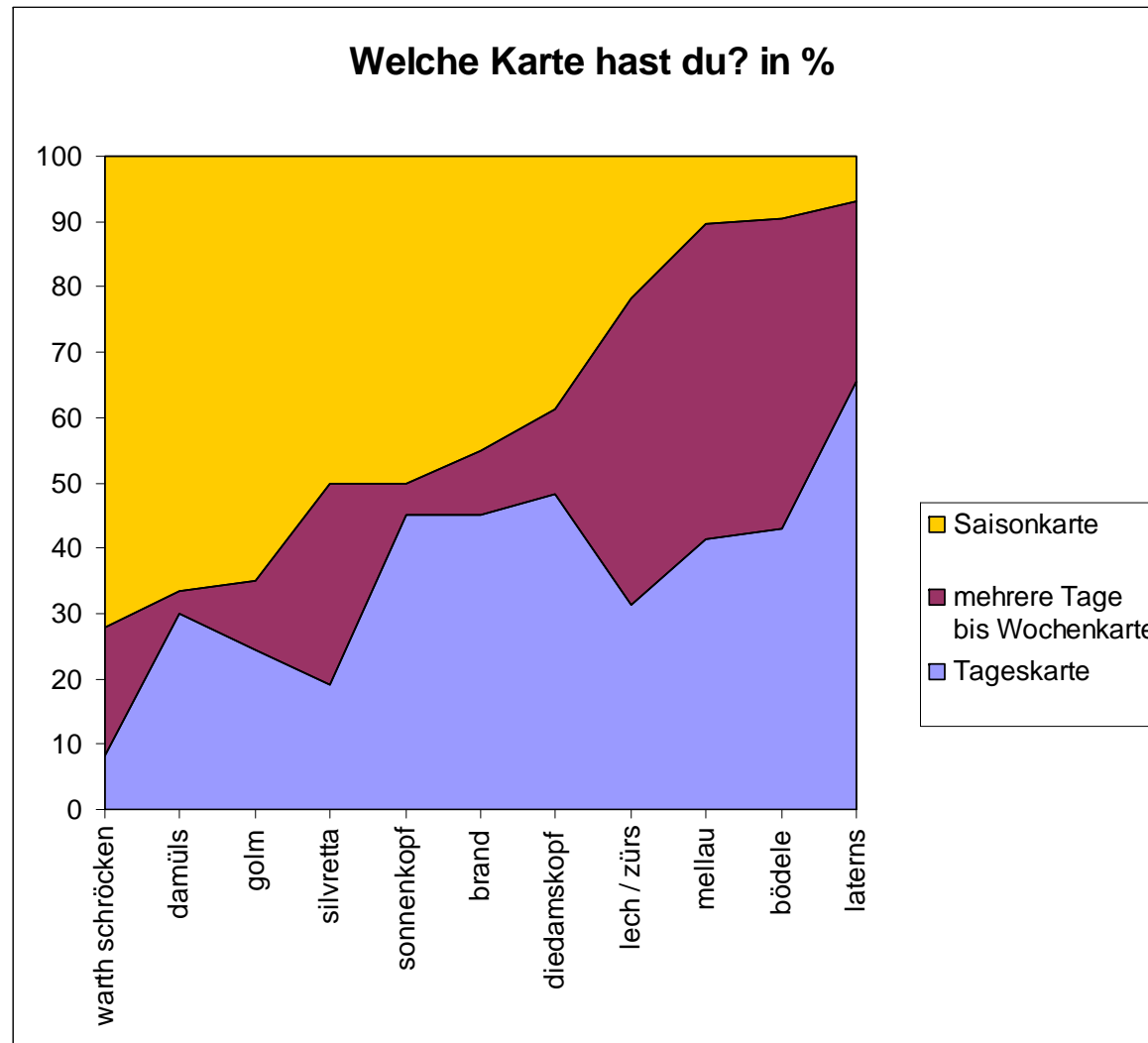


Umfrage Jugendfreundlichkeit Schigebiete, befragte Jugendliche: 339

TeilnehmerInnen 2

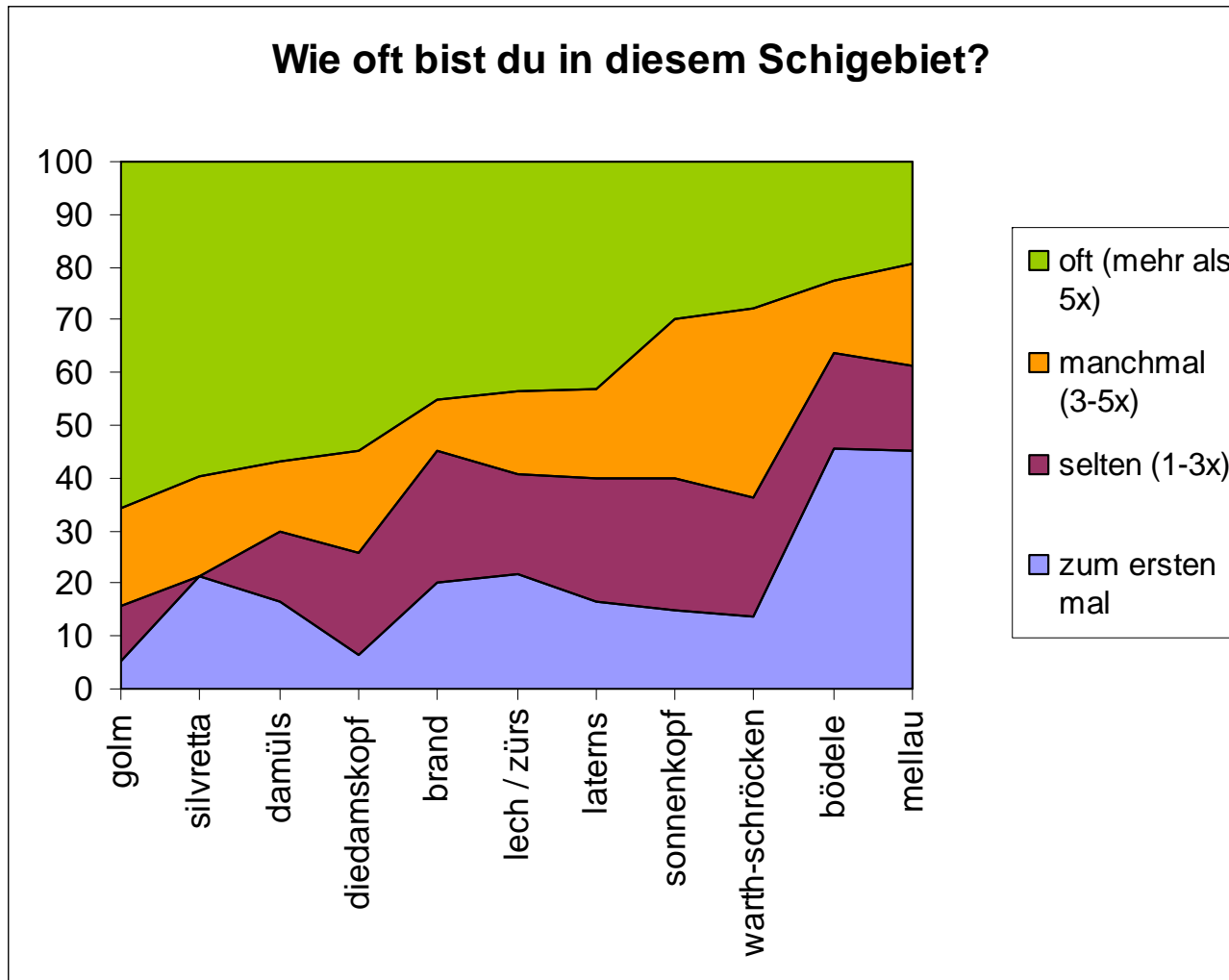


Karten

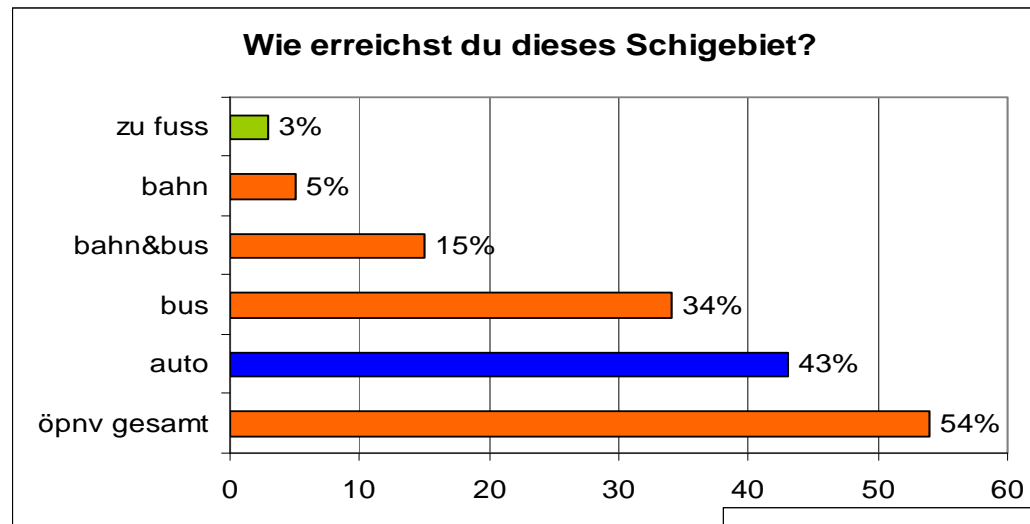


Umfrage Jugendfreundlichkeit Schigebiete, befragte Jugendliche: 339

Intensität der Besuche

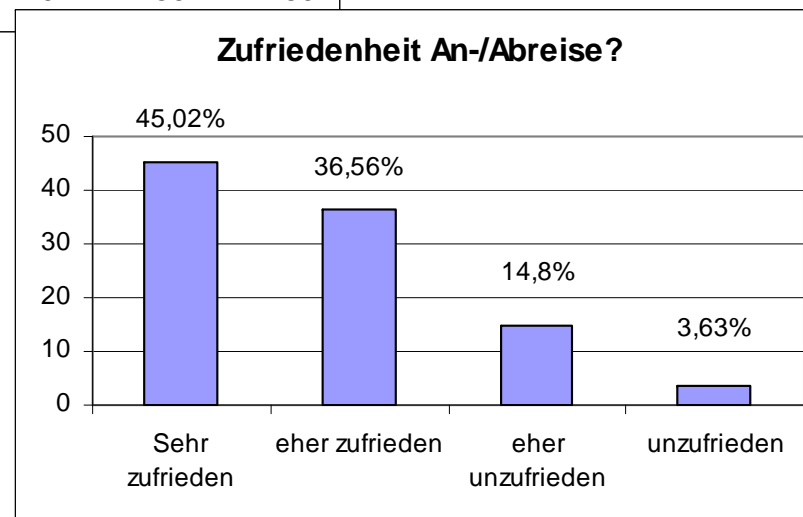


Mobilität



Wie wichtig sind für dich An- und Abreise bzw. wie zufrieden bist du damit?

Erreichbarkeit des Schigebietes mit Bus und Bahn



Wie viel Geld hast du im Monat für die Gestaltung deiner Freizeit zur Verfügung? Für was gibst du dieses Geld aus?

30 % Ausgehen, Disco, Kino, Freunde treffen

21 % Kleidung, Kosmetik, Schuhe

14 % Handy

12 % Wintersport

12 % Getränke und Essen

7 % CDs, DVDs, Computerspiele

4 % Bildung – Bücher, Kurse

(auf einer Skala von 1 - 7 die zwei höchsten Werte)



Wie gefällt dir dieses Schigebiet auf einer Skala von 1 - 10?



8,7	Silvretta
8,6	Lech / Zürs
8,5	Mellau
8,4	Bödele
8,2	Sonnenkopf
7,8	Golm = Mittelwert
7,7	Laterns
7,4	Damüls
7,4	Brand
7,0	Warth-schröcken
6,4	Diedamskopf

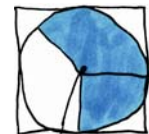
Wichtigkeit vs. Zufriedenheit



Wie wichtig sind für dich nachfolgende „Punkte“ bzw. wie zufrieden bist du damit?

Dabei gibt es jeweils vier Antwortmöglichkeiten zum Ankreuzen:

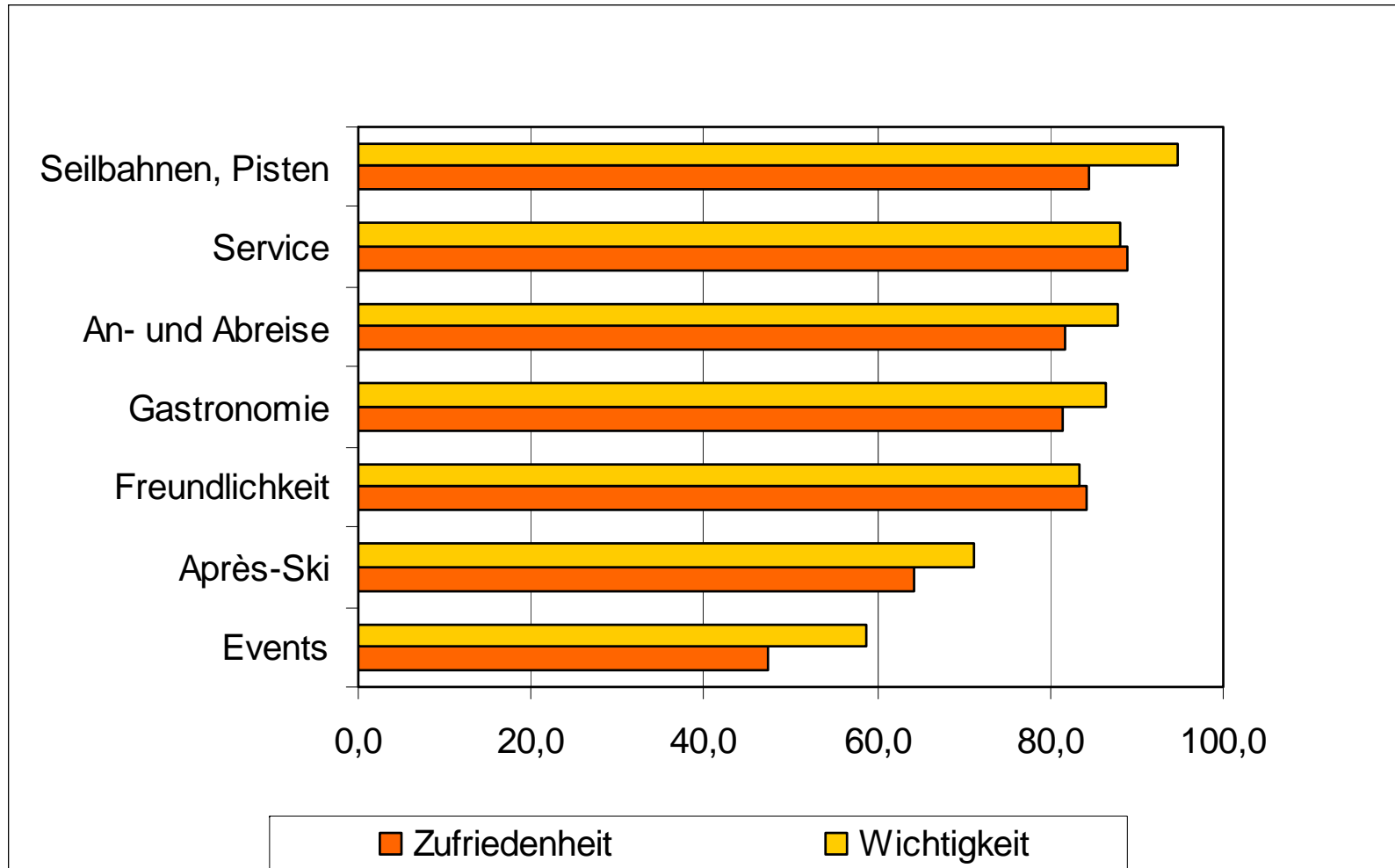
- | | |
|---------------------------|-------------------------|
| 1 sehr zufrieden | 1 sehr wichtig |
| 2 zufrieden | 2 wichtig |
| 3 eher unzufrieden | 3 eher unwichtig |
| 4 unzufrieden | 4 unwichtig |



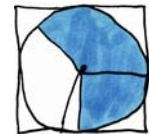
Projektbüro
Felder

Freundlichkeit des Personals an der Kassa und an den Liften
guter Service bei Problemen (z.B. Reparaturen, dringende Fragen, ...)
Seilbahnen/ Pisten, moderne Seilbahnen und ein umfangreiches, abwechslungsreiches Pistenangebot
Gastronomie, Verpflegung und Essen im Schigebiet
Après Schi, gutes Angebot an Après-Ski für Jugendliche
Events, Angebot an Events, z.B. Konzerte im Schigebiet
An- und Abreise, Erreichbarkeit des Schigebietes mit Bus und Bahn

Wichtigkeit vs. Zufriedenheit



Verbesserungspotential



Projektbüro
Felder

Übergreifende Themen

- mehr Events
- Après-Ski

Weitere Themen im Spannungsfeld Wichtigkeit und Zufriedenheit

- An-/Abreise
- Freundlichkeit
- Gastronomie
- Service

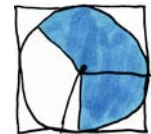
Typologie in %



	Schließfächer	Telefoniermöglichkeit	Sitzmöglichkeiten	unpräparierte Abfahrten	Fun Park	Musik an den Liftstationen	zusätzliche Preisvorteile mit Saisonkarte	mehr Rahmenprogramm	mehr Events	Anteil Snowboarder	Anreise mit Bus	10 bis 50 Euro im Monat	mehr als 150 Euro im Monat
Silvretta	12	5	34	25	60	58	30	32	32	43	6	33	26
Golm	14	11	22	39	64	22	42	36	25	45	23	50	16
Mellau	32	26	19	16	68	48	32	19	26	55	40	55	3
Diedamskopf	23	0	29	39	61	45	13	32	35	19	86	57	10
Damüls	21	4	29	19	50	50	30	25	37	30	33	48	14
Bödele	0	17	22	17	65	71	17	41	18	48	86	50	9
Laterns	3	10	43	34	76	55	21	34	10	50	21	47	13
Sonnenkopf	15	5	25	45	60	20	75	35	25	80	75	61	17
Lech / Zürs	13	3	45	26	48	48	26	39	39	44	12	35	19
Warth Schröcken	6	0	60	49	40	57	17	23	29	56	0	51	3
Brand	30	10	20	30	55	30	50	20	10	45	28	35	20

Umfrage Jugendfreundlichkeit Schigebiete, befragte Jugendliche: 339

Schlusstelegramm



Projektbüro
Felder

339 Jugendliche wurden erreicht, davon sind 2/3 zwischen 14 und 17.

Stark differierende Gruppen z.B. Saisonkarteninhaber zwischen 10 und 70% je nach Schigebiet.

54% kommen mit ÖPNV, Zufriedenheit mit An- / Abreise ist hoch aber ausbaubar.

Ausgaben für Wintersport liegen etwa gleich auf mit Handy sowie Essen und Trinken.

Bei „Wie gut gefällt dir...“ liegen die Schigebiete nicht so weit auseinander, einige erreichen sehr gute Werte aber das Topfeld bleibt leer.

Als wichtigste Themen werden Seilbahnen/ Pisten, An- und Abreise, Service und Gastronomie genannt. Die Zufriedenheit in diesen Feldern deckt sich zu hohem Grad mit der Wichtigkeit. Übergreifendes Handlungspotential liegt im Bereich Events und Après-Ski.

Das Handlungspotential im jeweiligen Schigebiet besteht aus einer unterschiedlichen Kombination der befragten Themenfelder.